



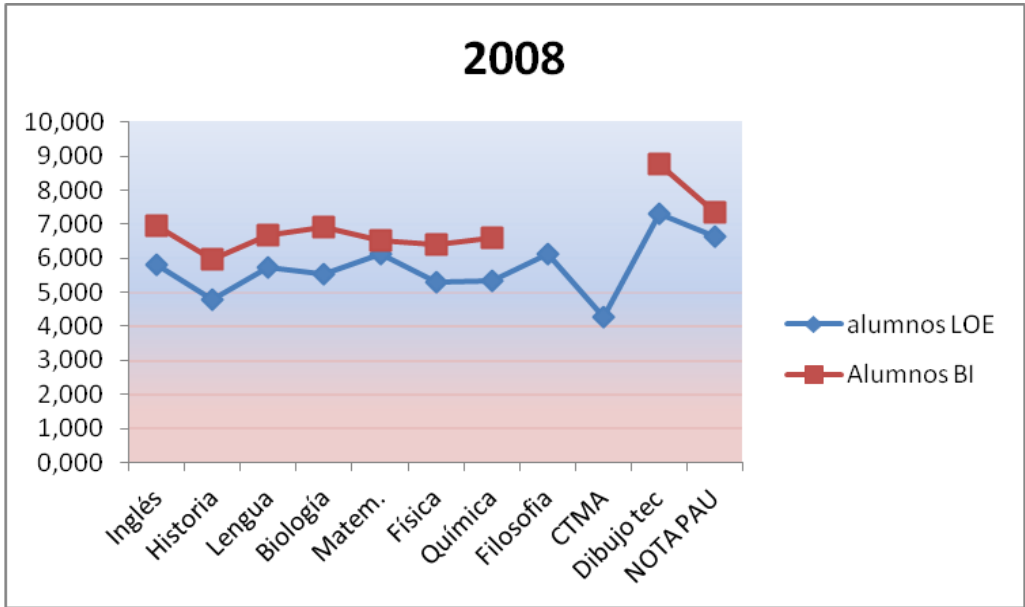
## NOTAS OBTENIDAS EN SELECTIVIDAD POR LOS ALUMNOS DE BACHILLERATO INTERNACIONAL

Desde hace unos años, venimos haciendo un seguimiento de las notas medias obtenidas en la Selectividad y año tras año se comprueba objetivamente que esas notas son sensiblemente superiores a las obtenidas por los alumnos que han realizado el bachillerato en un grupo ordinario, como se puede apreciar en las gráficas que se muestran en las páginas siguientes, referidas a los años 2014, 2013, 2012, 2011, 2010, 2009 y 2008.

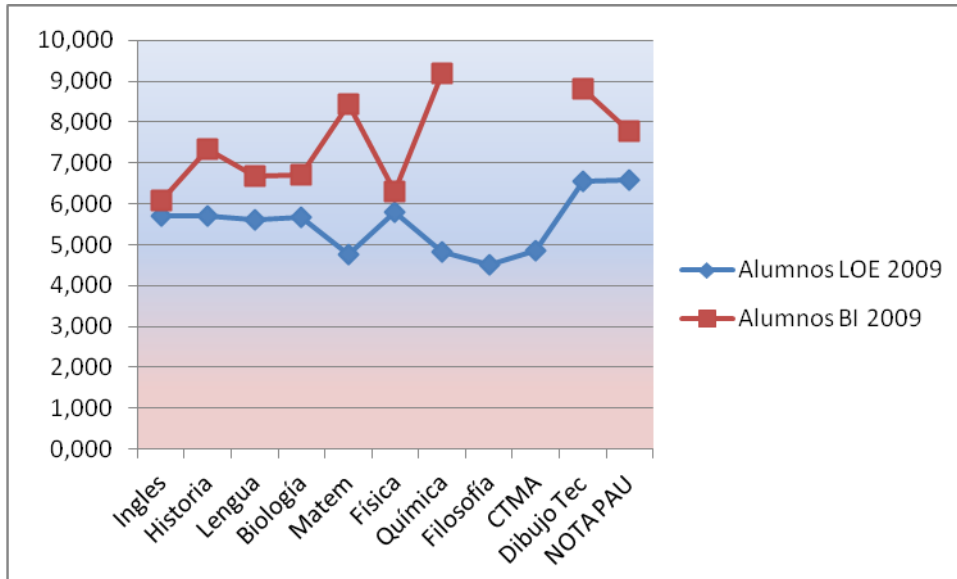
La comparación se hace entre dos muestras de alumnos ya filtradas y equivalentes, pues lógicamente se hace sólo entre aquellos que se han presentado a la Selectividad y que, por lo tanto, independientemente de que hayan estado integrados en un grupo del BI o en un grupo ordinario, son alumnos que han superado el curso de 2º de bachillerato con todas sus asignaturas.

No obstante, es importante recordar que el objetivo que se pretende con el Bachillerato Internacional no es únicamente conseguir que los alumnos obtengan mejores notas en la Selectividad, como así ocurre, sino que el “plus” educativo que ofrece el programa de Diploma del BI va encaminado también hacia aspectos que no son detectados por la mencionada prueba. Estos aspectos están relacionados con técnicas de investigación, diseño de experiencias, presentación de trabajos, enfrentarse a la realización de una monografía, exposiciones orales, etc. Todos ellos, aunque no son objeto de la Selectividad, no cabe duda que redundan en la formación adquirida para acometer estudios universitarios, tal y como nos manifiestan muchos de nuestros alumnos tras haber pasado ya su primer año en la Universidad.

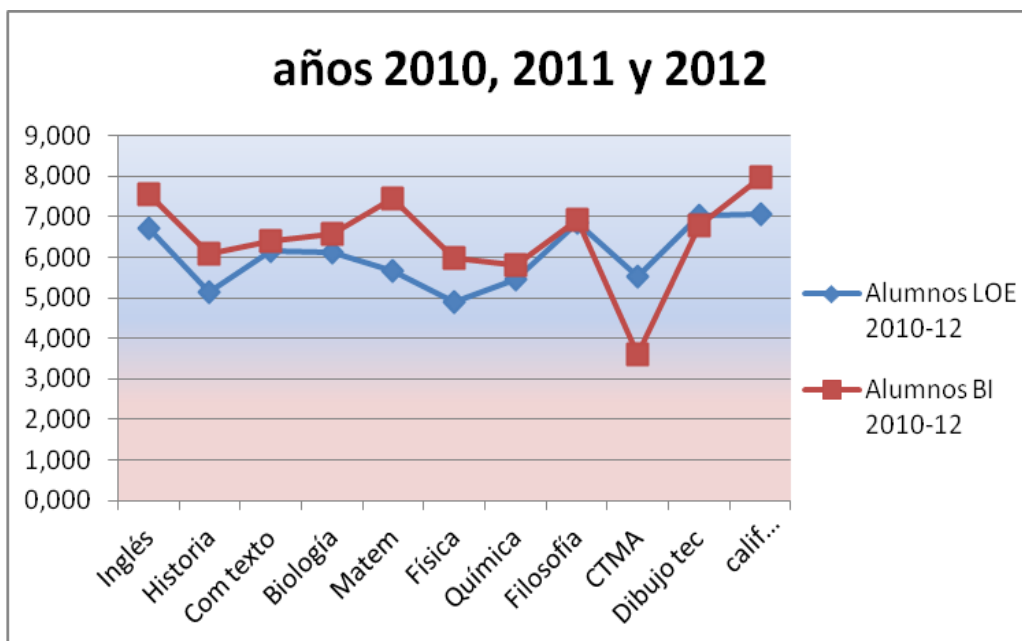
**Gráfico comparativo de las calificaciones de PAU conseguidas por los alumnos de Bachillerato LOE y Bachillerato Internacional en el año 2008**



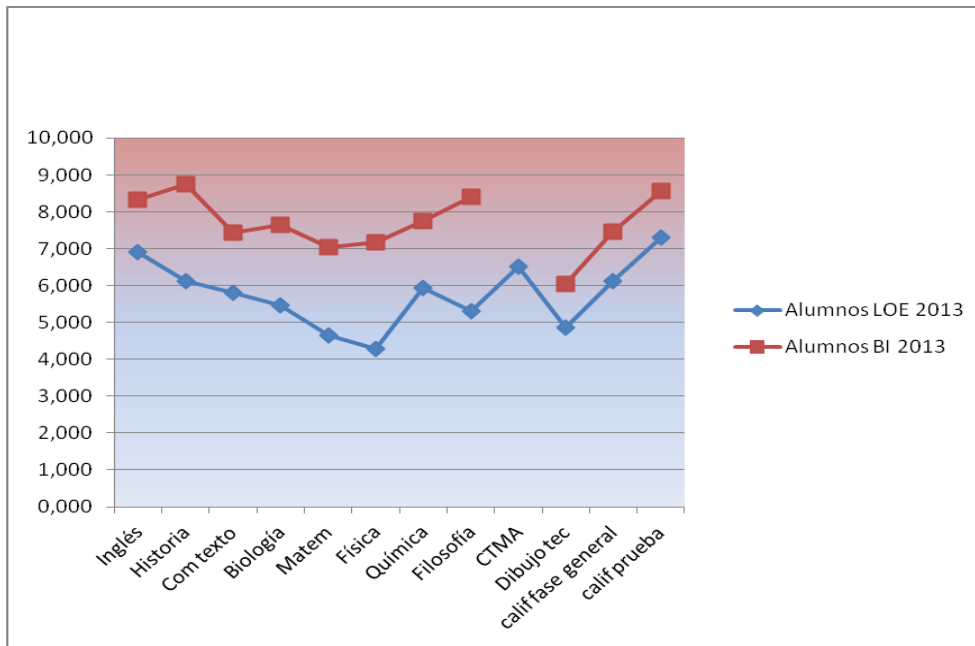
**Gráfico comparativo de las calificaciones de PAU conseguidas por los alumnos de Bachillerato LOE y Bachillerato Internacional en el año 2009**



**Gráfico comparativo de las calificaciones de PAU conseguidas por los alumnos de Bachillerato LOE y Bachillerato Internacional en los años 2010, 2011 y 2012**



**Gráfico comparativo de las calificaciones de PAU conseguidas por los alumnos de Bachillerato LOE y Bachillerato Internacional en el año 2013**



**Gráfico comparativo de las calificaciones de PAU conseguidas por los alumnos de Bachillerato LOE y Bachillerato Internacional en el año 2014**

